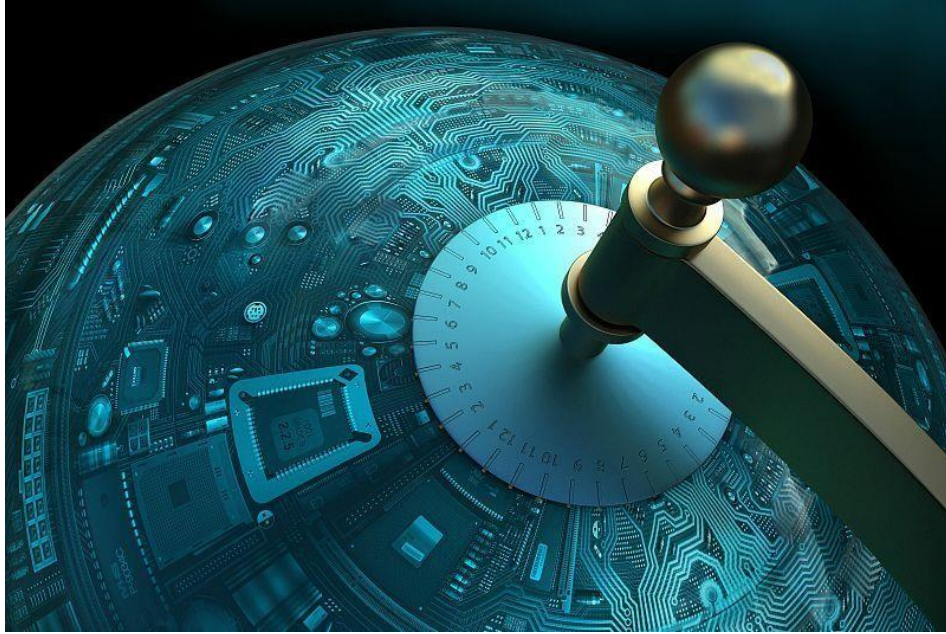


知名工业大数据专家加盟工业富联 富士康转型升级全面加速

工业富联日前发布公告称，拟选举李杰为公司董事会副董事长及董事候选人。



此举显示出富士康基于面向工业互联网战略转型升级的稳步推进与持续发力，同时为富士康致力打造的工业互联网生态奠定了坚实的技术领导力。

富士康加码工业互联网 行业专家强势加盟

作为工业互联网行业的标杆式人物，李杰见证了中国工业互联网从初创期到步入发展快车道时代的全部历程。

公开资料显示，李杰是美国辛辛那提大学特聘讲座教授，截至目前，李杰已发表超 190 个国际学术会议的主题报告，以及《工业大数据》、《从大数据到智能制造》、《CPS》以及《云上的工业智能》等多本技术相关畅销著作。其中多以大数据与智能制造的关系为视角，明晰提出了问题、数据与知识三个核心要素，明确了大数据是整合价值链和产业链的关键，详细论述了大数据在智能制造中的重要作用，剖析了通过大数据和智能算法去了解制造的有效途径，在机械智能监控、故障预测诊断、电子化制造以及智能维护系统方面有重大影响。目前，李杰研究的重点是以自主计算技术为主的智能预测技术和产品及服务主控式创新创值设计。

李杰的理论体系建设源于其过往在工业技术研发领域沉淀的大量实战经验。自 2000 年起，李杰与全球 80 多家国际公司进行联合研发，其所提出的智能维护系统技术，突破了传统机械设备故障预测的理论、方法和技术，被美国《财富》杂志誉为 21 世纪全球三大热门技术

之一。

工业互联网领域的高尖端人才的持续入驻富士康的背后，无疑透露着富士康押注工业互联网的决心及信心。

富士康驶入全面加速跑道

智能时代是基于数据的时代。工业互联网实现了数据的采集、传输、存储，需要紧密地与大数据分析及人工智能技术结合起来，对数据进行建模与分析，进而实现控制与优化，真正为企业创造价值。得数据者得天下，实时精确且高效的数据收集是工业互联网平台的特质，也是工业互联网企业的核心竞争力。

在李杰看来，在新制造革命的转型中，是否能够更加有效地利用好大数据，决定了能否在竞争中脱颖而出。

富士康工业互联网董事长陈永正及 CEO 郑弘孟曾先后在公开媒体上表示，富士康工业在工业互联网平台的信息处理过程中，专注物联网及信息物理系统的技术发展，并与实体生产场域做结合，采集关键、有效、微观、纳米的数据，这也是富士康工业互联网最重要的基础。

一位长期跟踪工业互联网产业趋势的电子行业券商分析师表示，作为精通工业数据体系建设又懂信息技术的跨界融合人才，李杰将丰富的实践经验、出色的技术洞察能力注入到富士康工业互联网体系建设当中，势必推动富士康转型升级进程持续加快。

该分析师指出，长期以来，富士康致力转型成为工业互联网的智能制造平台，把云计算、移动资讯、物联网、大数据、人工智能、网络平台和机器人技术结合起来，整合为一个垂直集成的工业互联网平台，并将向中小企业开放。全力推动智慧工业互联网生态平台建设，以工业互联网协助制造业转型智能制造。

目前来看，富士康工业互联网已兼具入口及硬件优势。工业富联背靠鸿海集团 40 年“六流”数据源，并自机器人及精密刀具，拥有发展工业互联网的软硬件优势。同时，作为全球最大的电子专业制造商富士康的子公司，富士康工业互联网通过智能设备产生的大数据积累，已成为全球最大的工业互联网大数据平台，并透过数据分析、预测演算法等，实现了系统维护优化、机器自主学习、智能决策等应用，可有效帮助工业部门降低成本、节省能源，最终提升生产率。

可以预见的是，在政策、资本、高端人才三架马车的驱动下，富士康转型的步伐将走得更快更稳，以此奠定其在工业互联网领域的全球领先地位。